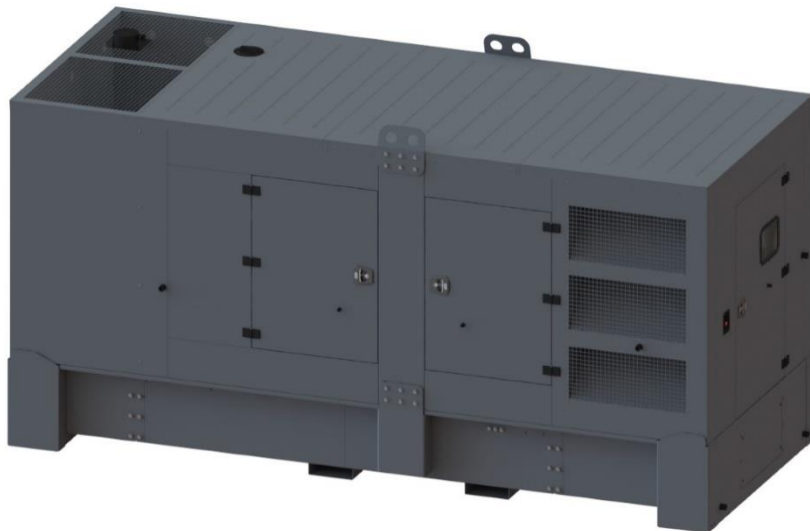


Agregat prądowórczy FDG 400 U



CECHY AGREGATU

Wysoka jakość, niezawodność.	Bogate wyposażenie standardowe i opcjonalne.
Sterownik ComAp IntelliGen 500.	Grzałka bloku silnika – szybkie przyjęcie obciążenia.
Przygotowany do współpracy z układem SZR.	Wanna retencyjna.
Praca ręczna lub automatyczna.	Antykorozyjne powłoki: rama- Zr, obudowa – Zr, Al- Zn.
Szeroki wachlarz opcji zdalnej komunikacji.	Prądnica bezszczotkowa.
Wyłącznik mocy Schneider NS.	



DANE OGÓLNE

Kod	8V1600G20F
Moc maksymalna E.S.P. [kVA] / [kW]	440,0 / 352,0
Moc znamionowa P.R.P. [kVA] / [kW]	400,0 / 320,0
Prąd znamionowy P.R.P [A]	577,0
Częstotliwość [Hz]	50
Napięcie [V]	230/400
Emisja spalin	fuel optimized
Rodzaj paliwa	Diesel (EN 590)
Zużycie paliwa dla obciążenia 50% [l/h]	41,6
75% [l/h]	62,4
100% [l/h]	96
110% [l/h]	105,6
Pojemność stand. zbiornika paliwa [l]	990
Autonomia dla obciążenia 100% [h]	8,6
Instalacja sterowania silnika[V]	24
Waga agregatu bez paliwa [kg]	5500
Wymiary D x S x W [mm]	4850 x 1961 x 2521
Gwarantowana moc akustyczna L _{wa} [dBA]	98
Ciśnienie akustyczne z 7m L _{Pa} [dBA]	103

Moc znamionowa P.R.P.:

Określa maksymalną dostępną moc zespołu przy zmiennym obciążeniu w pracy ciągłej. Dopuszczalne przeciążenie +10% maksymalnie przez 1h na każde 12h pracy. Średni pobór mocy w ciągu 24h nie powinien przekraczać 70% PRP.

Moc maksymalna E.S.P.:

Określa maksymalną dostępną moc agregatu, przy ograniczeniu pracy do 200h rocznie. Średnie obciążenie w ciągu 24h nie może przekroczyć 70% ESP. Brak możliwości przeciążenia. Należy stosować w przypadku awarii zasilania podstawowego.

Zastrzeżenia:

Parametry znamionowe określone dla standardowych warunków zewnętrznych, zgodnie z normą ISO 8528-1:2018.

Dyrektywy i normy:

- Dyrektywa Maszynowa 2006/42/WE
- Dyrektywa Niskonapięciowa 2014/35/WE
- Kompatybilność Elektromagnetyczna 2014/30/WE
- Dyrektywa Hałasowa 2000/14/WE
- Dyrektywa Spalinowa 97/68/WE
- ISO 8528-1:2018, PN-ISO 8528-5:2018
- PN-EN ISO 8528-13:2016
- PN-EN 60204-1



Agregaty S.A., ul. Świąteczowska 36, Wilkowice
64-115 Świąteczowa, Poland, VAT ID PL6972084720

Tel. +48 65 534 92 82
Fax. +48 65 534 92 81

serwis@agregaty.pl
www.agregaty.pl

Agregat prądowórczy FDG 400 U



STEROWNIK STANDARD

Typ sterownika: ComAp IntelliGen 500

Łatwy w obsłudze, intuicyjny interfejs graficzny

Bezpośrednia komunikacja z komputerem silnika

Możliwość pracy synchronicznej do 32 jednostek

Funkcja pracy w synchronizacji z siecią (ze sterownikiem IntelliGen 210)

Wyrównywanie i optymalizacja godzin pracy

Sterowanie podziałem obciążenia mocy czynnej i biernej

Możliwość załączania jednostek w zależności od obciążenia

Dziennik zdarzeń: do 500 pozycji, zapis kompletnej historii

Liczniki do zastosowań rentalowych

Moduł PLC – programowanie dodatkowych funkcji

Wysokiej dokładności pomiary prądu i napięcia

Pomiar metodą True RMS

- Ochrona generatora (częstotliwość, napięcie, asymetria)
- Konfigurowalne funkcje czasowe, kalendarz
- Komunikacja z ECU wg standardu CAN J1939

Możliwość konfiguracji do 5 języków interfejsu operatora

Zintegrowany port USB do konfiguracji

Zintegrowany port Ethernet

Rozbudowane funkcje zdalnego dostępu i kontroli *

Wysyłanie powiadomień o błędach poprzez SMS lub e-mail *

Komunikacja MODBUS RTU/TCP lub SNMP v1/v2c *

Zintegrowany Host USB – ładowanie i kopiowanie konfiguracji

Lokalizacja i geofencing poprzez WebSupervisor *

Zdalne sterowanie i monitoring oparte na chmurze *

Praca w temperaturze: -30°C do +70°C

Kolorowy wyświetlacz

*wymagany dodatkowy moduł komunikacyjny odpowiedni do aplikacji



SILNIK

Producent silnika	MTU
Typ silnika	8V1600G20F
Kraj produkcji	Niemcy
Moc silnika netto [kW]	479,0
Emisja spalin*	fuel optimized
Obroty [obr/min]	1500
Regulacja obrotów	elektroniczna
Klasa wykonania**	G3
Pojemność silnika [l]	14
Liczba cylindrów	6
Układ paliwowy	ECR
Instalacja [V]	24
Pojemność cieczy chłodzącej [l]	45
Pojemność miski olejowej [l]	32
Rodzaj paliwa	Diesel (EN 590)

PRĄDNICA

Producent prądnicy	SINCRO
Typ prądnicy	SK315SM
Napięcie znamionowe [V]	400
Współczynnik mocy (cos φ)	0,8
Temperatura, wysokość	40 °C, 1000m n.p.m.
Moc znamionowa [kVA]	600,0
Ochrona	IP 23
Konstrukcja	jednołożyskowa
Połączenie z silnikiem	bezpośrednie
Technologia	bezsztukowa
Podtrzymanie prądu zwarciego	270% 10s
Sprawność [%]	94.9
Klasa izolacji	H
Zawartość harmonicznych THD[%]	> 1,5
Reaktancja X _d ' [%]	10.3
Regulacja napięcia	DVR, cyfrowy



Agregaty S.A., ul. Świąteczowska 36, Wilkowice
64-115 Świąteczowa, Poland, VAT ID PL6972084720

Tel. +48 65 534 92 82
Fax. +48 65 534 92 81

serwis@agregaty.pl
www.agregaty.pl

Agregat prądowórczy FDG 400 U



Pomiar napięcia	3 fazy
Dokładność regulacji [%]	+/- 0,25
Zasilanie AVR	uzwojenie pomocnicze
Zasilanie AVR (opcjonalne)	PMG
Miejsce produkcji	EU

* Zgodnie z Dyrektywą 97/68/WE dotyczącą ograniczenia emisji zanieczyszczeń gazowych i pyłowych z silników spalinowych, montowanych w maszynach samojezdnych, nieporuszających się po drogach.

** Zgodnie z normą PN-ISO 8528-5:2018

WYPOSAŻENIE STANDARDOWE

Silnik MTU 8V1600G20F	✓
Elektroniczny regulator obrotów	✓
Presostat niskiego ciśnienia oleju	✓
Pomiar ciśnienia oleju	✓
Termostat wysokiej temperatury silnika	✓
Pomiar temperatury silnika	✓
Grzałka silnika z termostatem	✓
Olej silnikowy Titan Cargo 15W40	✓
Filtr paliwa z separatorem wody	✓
Płyn chłodzący Fuchs Maintain Fricofin LL-35	✓
Wlew płynu chłodzącego na dachu obudowy	✓
Akumulator rozruchowy 2x180Ah	✓
Ładowarka akumulatora	✓
Wyłącznik agregatu Schneider NS 1000 3P + Mic.2.0	✓
Cewka wybijakowa wyłącznika generatora	✓
Szynowe przyłącze odbioru mocy	✓
Sterownik IntelliLite AMF 25	✓
Sygnalizator dźwiękowy awarii	✓
Przycisk awaryjnego zatrzymania	✓
Obudowa wyciszona,	✓
Standardowy kolor RAL 7024	✓
Zbiornik zainstalowany w wannie retencyjnej	✓
Rama spawana ze zbiornikiem paliwa	✓
Wlew paliwa wewnątrz chronionej zamkiem obudowy	✓
Pomiar poziomu paliwa	✓
Wibroizolatory drgań silnika i prądnicy	✓
Tłumik spalin z kompensatorem drgań	✓
Uchwyty załadunkowe	✓

WYPOSAŻENIE I USŁUGI OPCJONALNE

Odłącznik akumulatora	<input type="checkbox"/>
Wyłącznik agregatu 4P Schneider NS Micrologic 2.0	<input type="checkbox"/>
Odbiór mocy – złącza typu Power Lock	<input type="checkbox"/>
Szafka odbioru mocy z gniazdami	<input type="checkbox"/>
Układ SZR sterowany sterownikiem generatora	<input type="checkbox"/>
Układ SZR z kontrolerem	<input type="checkbox"/>
Układ SZR do zastosowań zewnętrznych	<input type="checkbox"/>
Karta komunikacji GPRS	<input type="checkbox"/>
Karta komunikacji Ethernet	<input type="checkbox"/>
Karta komunikacji RS 485, RS 232	<input type="checkbox"/>
Zdalny wyświetlacz	<input type="checkbox"/>
Czujnik wycieku w przestrzeni retencyjnej	<input type="checkbox"/>
Dodatkowy zbiornik paliwa 1 000 – 10 000 l	<input type="checkbox"/>
Zawór 3-drogowy z przyłączem zewn. zbiornika	<input type="checkbox"/>
Układ uzupełniania paliwa w zbiorniku agregatu	<input type="checkbox"/>
Niestandardowy kolor obudowy (paleta RAL)	<input type="checkbox"/>
Podłączenie agregatu wraz z uruchomieniem	<input type="checkbox"/>
Ręczna pompa do spustu oleju	<input type="checkbox"/>



Agregaty S.A., ul. Świąciechowska 36, Wilkowice
64-115 Świąciechowa, Poland, VAT ID PL6972084720

Tel. +48 65 534 92 82
Fax. +48 65 534 92 81

serwis@agregaty.pl
www.agregaty.pl

Agregat prądowórczy FDG 400 U



WYTYCZNE INSTALACYJNE

Zacisk siłowy odbioru mocy	Szyna
Sugerowany przewód odbioru mocy do 30 m	elastyczny 2x5x240 mm ²
Sugerowany przewód potrzeb własnych do 30 m	elastyczny 3x2,5 mm ²
* w przypadku instalacji z układem SZR FOGO, patrz instrukcję SZR w zakresie dodatkowego okablowania sterującego	
Średnica rury wydechowej max. 7 m, 4 kolana	159 mm
Średnica rury wydechowej max. 15 m, 4 kolana	

WYTYCZNE EKSPLOATACYJNE

Okres wymiany filtrów paliwa	500 h / 1 rok
Okres wymiany oleju	Po pierwszych 100h, następnie co 500 h / 1 rok
Okres wymiany filtrów oleju	Po pierwszych 100h, następnie co 500 h / 1 rok
Okres wymiany płynu chłodzącego	1000 h / 2 lata
Okres wymiany baterii	2 lata
Okres badań instalacji elektrycznej	Zgodnie z wymogami prawa, w szczególności normy PN-HD 60364-6:2008

GWARANCJA

Agregaty pracujące jako zasilanie rezerwowe	60 miesięcy z limitem 1000 motogodzin, pod warunkiem wykonywania wymaganych przeglądów okresowych
Agregaty do pracy ciągłej	12 miesięcy z limitem 1000 motogodzin

Wersja: 10.2022

Dane zawarte w karcie katalogowej mogą ulec zmianie



Agregaty S.A., ul. Świąciechowska 36, Wilkowice
64-115 Świąciechowa, Poland, VAT ID PL6972084720

Tel. +48 65 534 92 82
Fax. +48 65 534 92 81

serwis@agregaty.pl
www.agregaty.pl